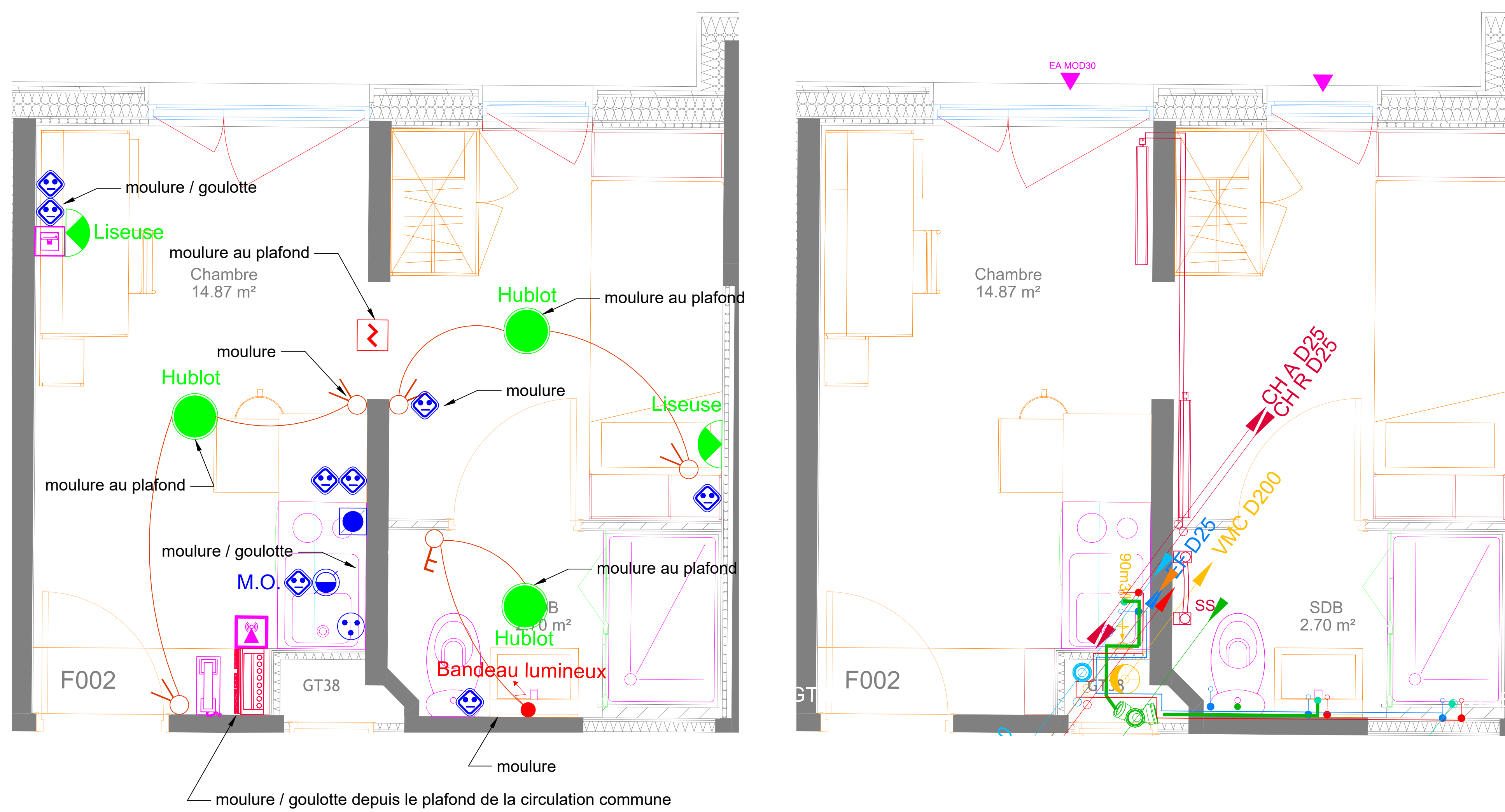
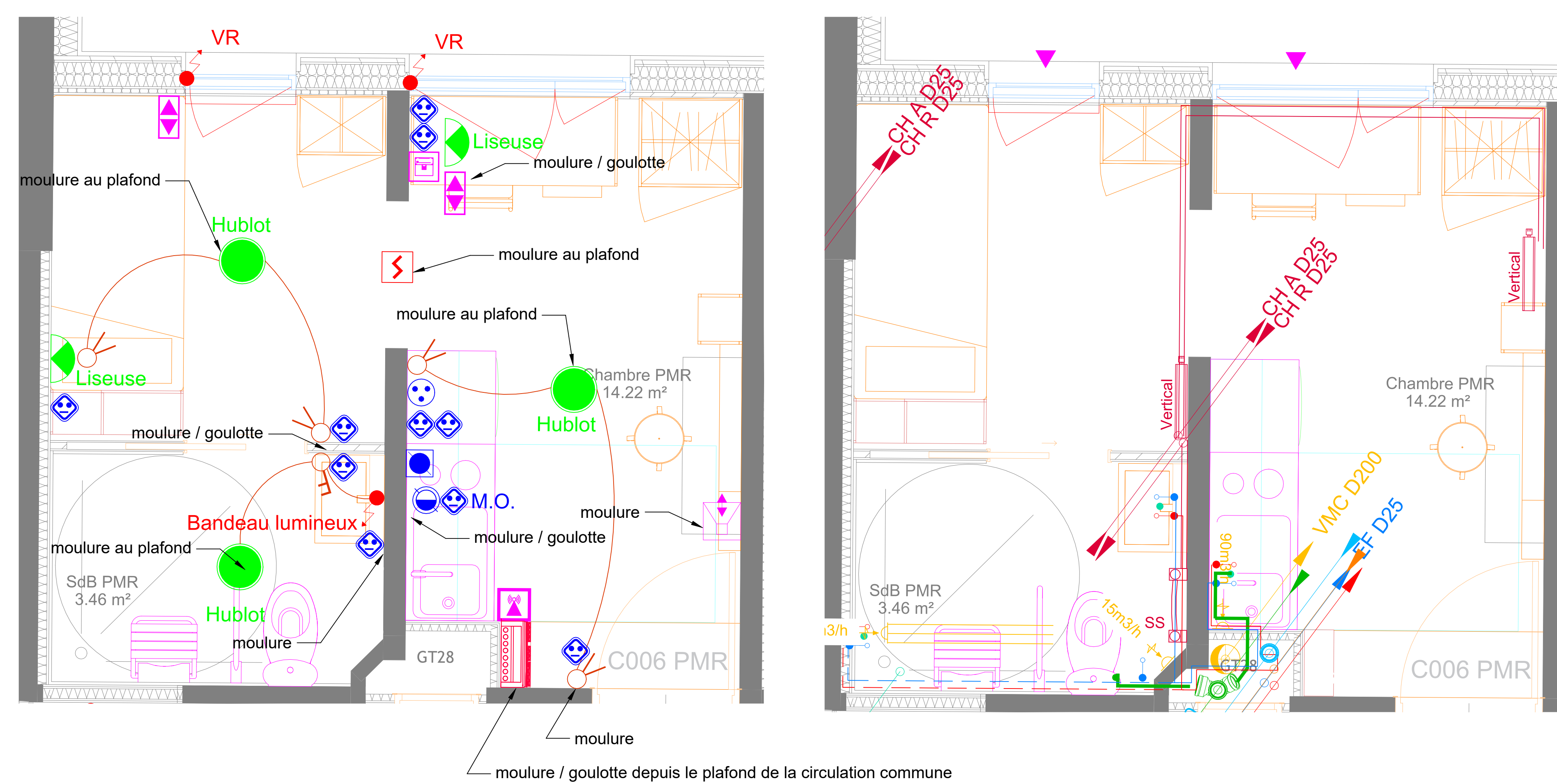


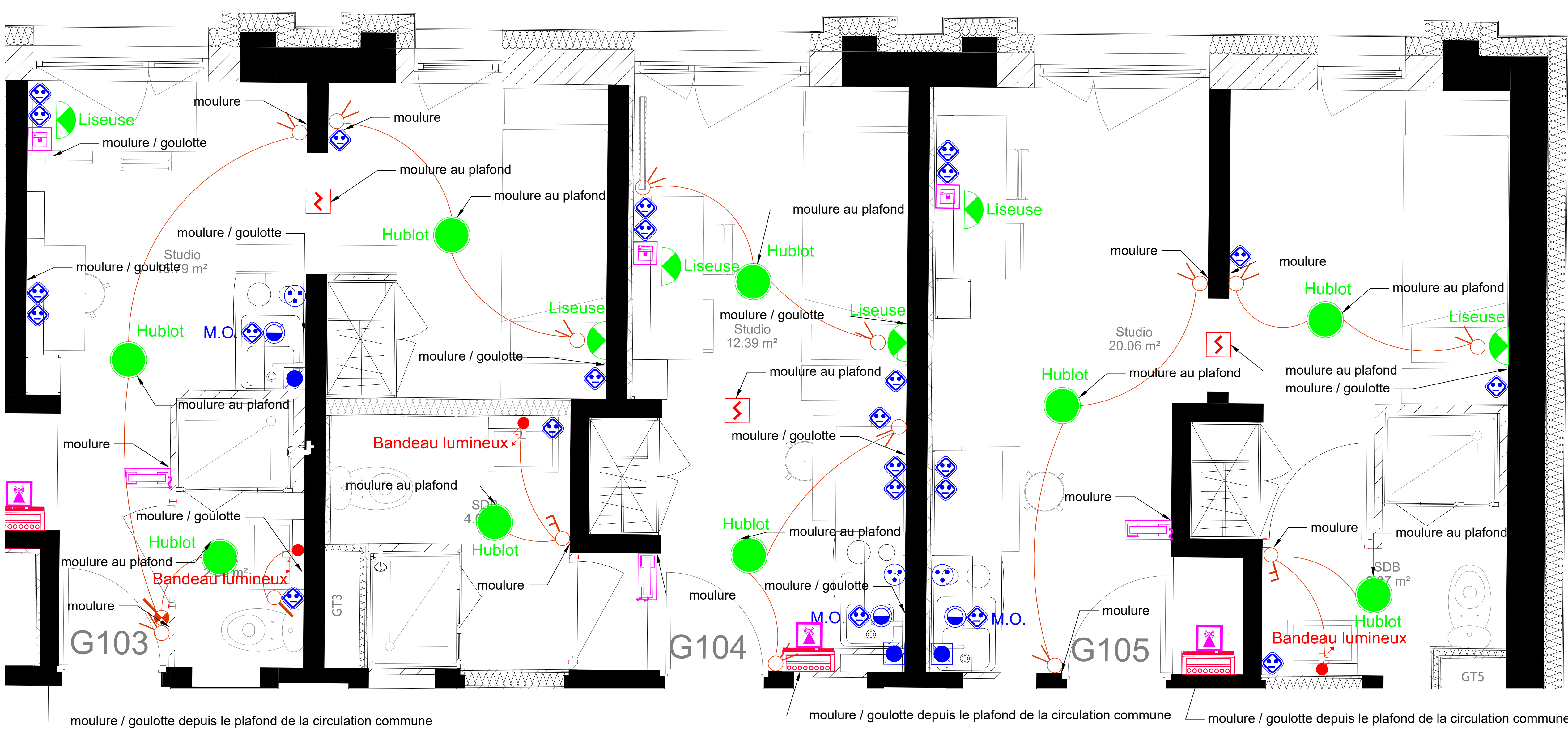
BOURGOGNE G111



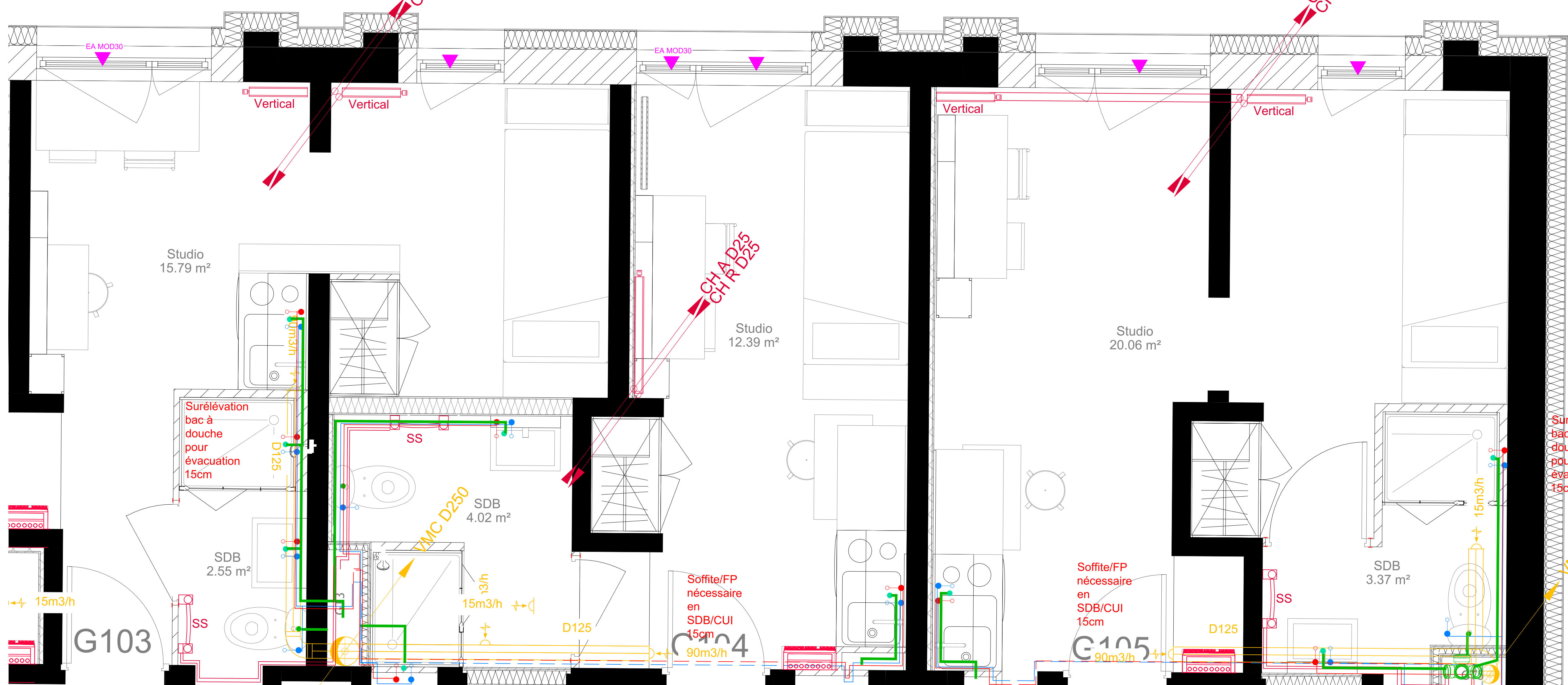
BEAUNE F002



BEAUNE C006



BOURGOGNE G103 / G104 / G105



NOTA:
CES PLANS SONT DES DOCUMENTS TECHNIQUES EN DE GRAD CONCERNANT LES COTES ET LES IMPLANTATIONS DES LOCAUX. SEULS LES PLANS ARCHITECTES SONT A PRENDRE EN CONSIDERATION.
LES IMPLANTATIONS DES DIFFERENTS MATERIELS SONT PRESUMES, CEPENDANT, ELLES DOIVRONT IMPERATIVEMENT ETRE CONFIRMES EN PHASE TRAVAIL EN ACCORD AVEC LE MAITRE D'OEUVRE
ET LES LOTS CONCERNES.

CROUS Bourgogne-Franche-Comté			
Réhabilitation de la cité universitaire Beaune Bourgogne			
Campus de Dijon			
MAITRE D'OUVRAGE	CROUS Bourgogne-Franche-Comté 32 rue de l'Observatoire 25000 BESANCON		
	A&B Architectes - PMCR 12 rue du dessous des Berges 75013 PARIS		
MAITRES D'OEUVRE	AMPLITUDE 22 rue Salomon Reinach 69007 LYON		
	SCOPING, Ingénierie et Conseil 38 Avenue Française GIROUD 21000 Dijon		
<div>Plans LOTS TECHNIQUES</div> <div>ELECTRICITE - PCV</div> <div>STUDIOS TYPE</div>			
Echelle: 1/20		DCE	ELPCV
E			
D			
C			
B	19/03/2025	Projet de loi	
INDEX	DATE	NATURE	
Elab par: JAB		Verifié par: JAB	Approuvé par: JAB
Le: 19/03/2025		Le: 19/03/2025	Le: 19/03/2025
CO-24-210-490			